



TURVALLINEN TULEN KÄSITTELY MAASTOSSA

#KÄPYPALAA



MIETI, ENNEN KUIN SYTYTÄT

Suomessa syttyy vuosittain n. 2 500 maastopaloa.

Suurin osa johtuu ihmisen huolimattomuudesta.

Mieti siis aina ennen kuin sytytät tulen

ja varmista, ettei käpy pala

ainakaan sinun takiasi.

Jos huomaat maastopalon,

soita 112



Käpy palaa -kampanja on kansallinen turvallisuusviestintäkampanja maastopalojen ehkäisemiseksi. Tämän oppaan sisältö on Pelastuslaitosten kumppanuusverkoston tarkastama.

Hankkeeseen on saatu avustusta Palosuojelurahastolta

Käpypalaa -kampanjan 2025 pääkumppanit:

PSR
PALOSUOJELURAHASTO


PARTIOAITTA

Käpypalaa konseptin ja tuotemerkin on luonut Mainostoimisto Convoy Oy yhteistyössä Markkinointitoimisto Ozo Oy:n ja WOW Helsinki Oy:n kanssa.

Tämän julkaisun taitto ja kuvitukset:
© Mikko Tikander Mainostoimisto Convoy Oy

SISÄLTÖ

Sisällysluettelo	3
Mikä on maastopalo?	4
Mistä maastopalot syttyvät?	5
Mitä haittaa maastopaloista on?	6
Tunnista ja huomioi maastopalovaroitus	7
Mikä on avotuli?	8
Toimi näin avotulen kanssa maastossa	9
Toimi näin hätätilanteessa	11



MIKÄ ON MAASTOPALO?

Maastopalo on vahingossa tai tahallaan sytytetty tulipalo, joka leviää hallitsemattomasti luonnossa.

Metsä



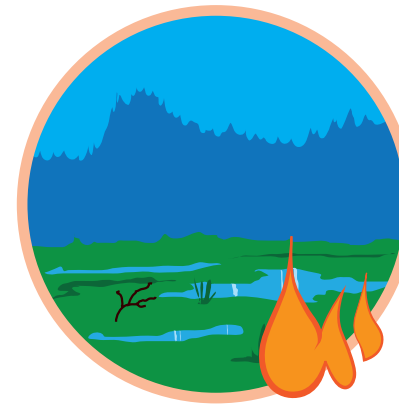
Ruohikko



Pensaikko



Suo



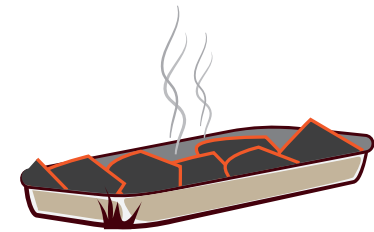
MISTÄ MAASTOPALOT SYTTYVÄT?

Valtaosa maastopaloista johtuu ihmisten huolimattomuudesta. Merkittävä osa niistä jäisi syttymättä, jos ihmiset olisivat tarkempia ja varovaisempia.

Yleisimpiä syttymissyitä ovat avotulen eri muodot eli nuotiot, grillit ja risujen poltto, sekä tupakointi. Myös esimerkiksi koneiden ja laitteiden aiheuttamat kipinät, kuumat esineet tai jopa lasinsirut voivat aiheuttaa maastopalon.

Osa paloista on tahallaan sytytettyjä. On syytä huomioida, että kuivassa maastossa palo syttyy helposti ja leviää nopeasti. Tuli voi myös kyteä maastossa pitkäänkin, ennen kuin se leimahtaa maastopaloksi.

Lisäksi maastopaloja syttyy luonnollisista syistä, kuten salamaniskuista.

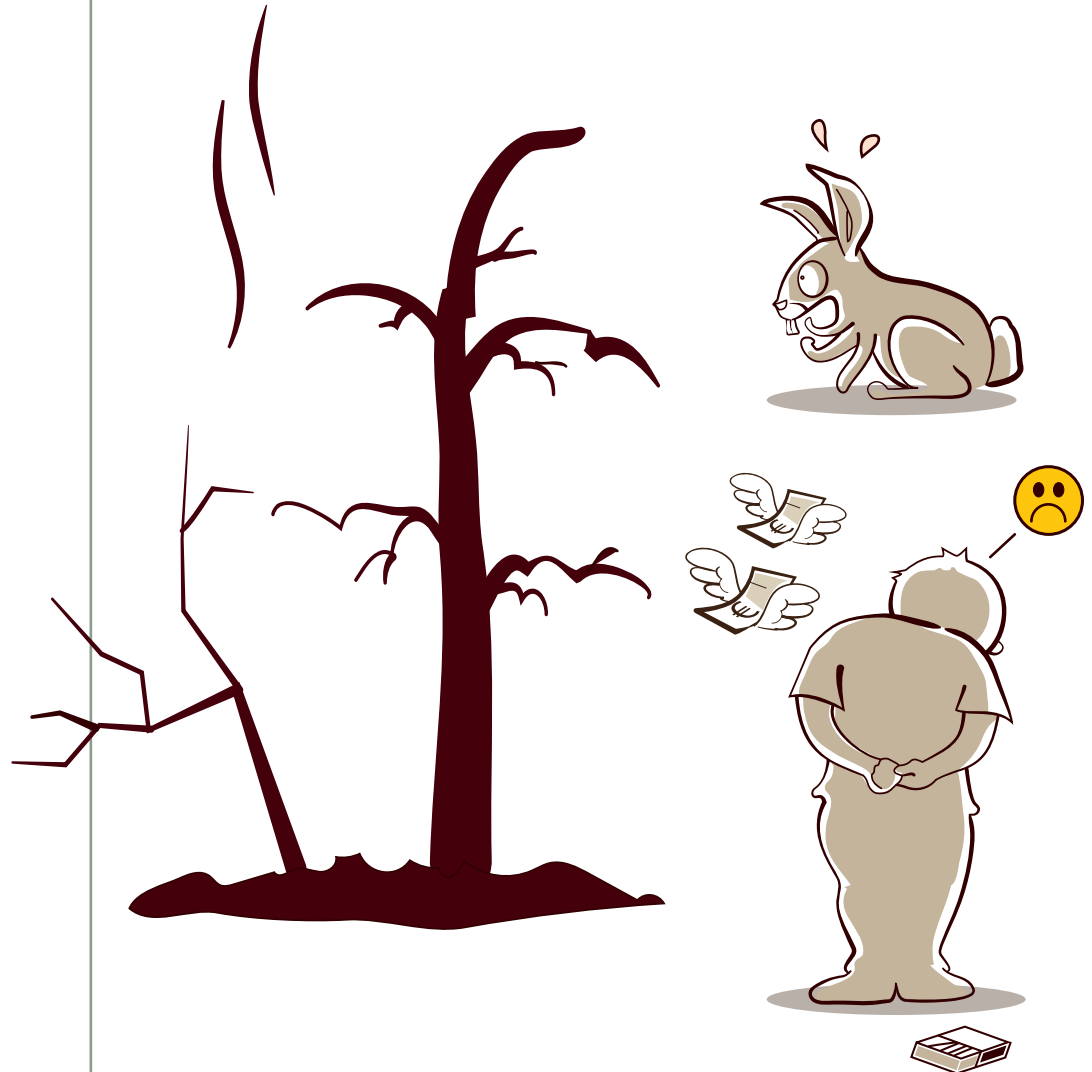


MITÄ HAITTAA MAASTOPALOISTA ON?

Maastopalot voivat aiheuttaa suurta vahinkoa niin luonnolle, eläimille kuin ihmisillekin. Pahimmillaan maastopalo voi vaatia ihmishenkiä.

Esimerkiksi Kalajoen maastopalo vuonna 2021 tuhosi 230 hehtaaria metsää. Metsän kasvamisen ennalleen arvioidaan vievän n. 100 vuotta ja taloudelliset vahingot olivat miljoonaluokkaa. Syttymissyiksi on epäilty tupakkaa.

Muista, että maastopalon aiheuttaja voi joutua korvaamaan syntyneet vahingot. Korvausvelvollisuus koskee myös alaikäisiä.



MIKÄ ON AVOTULI?

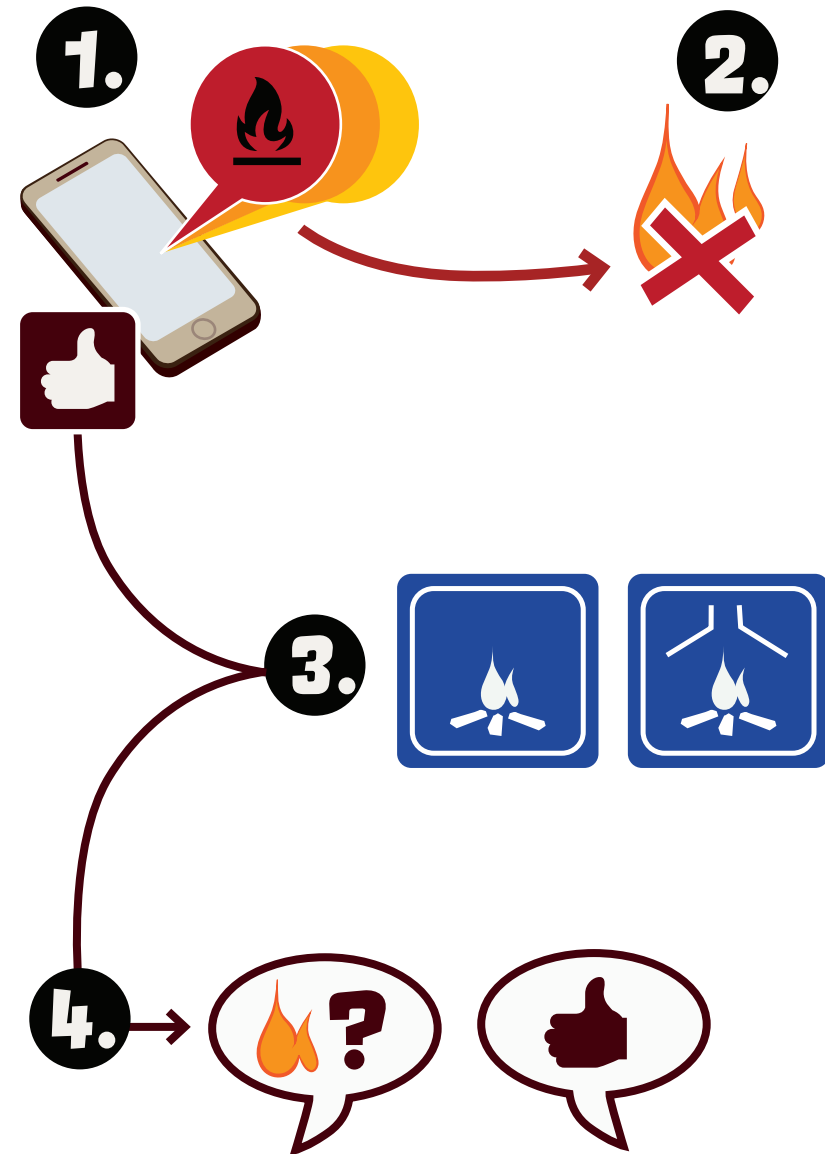
Avotuli tarkoittaa tulta, jonka on mahdollista levitä joko maapohjan kautta tai kipinöinnin vuoksi. Tällaisia ovat mm. kertakäyttögrillit, nuotiot, risujen poltto ja juhannuskokot.



TOIMI NÄIN AVOTULEN KANSSA MAASTOSSA

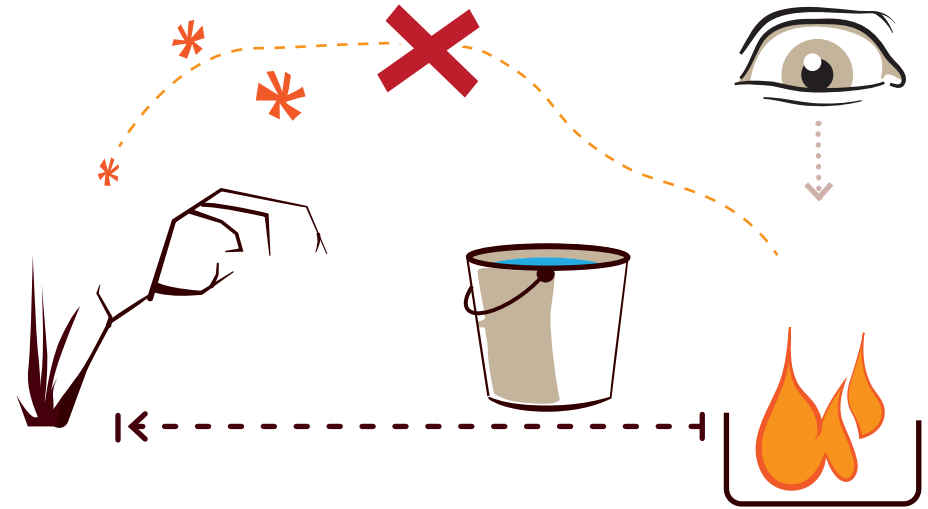
Avotulen kanssa on aina oltava erityisen varovainen ja huolellinen.

1. Tarkista etukäteen, onko alueella voimassa maastopalovaroitus: ilmatieteenlaitos.fi
2. Jos varoitus on voimassa, älä tee avotulta missään muodossa.
3. Jos varoitusta ei ole, voit tehdä avotulen, mutta muista varovaisuus.
4. Käytä merkittyjä tulentekopaikkoja. Muussa tapauksessa tarvitset maanomistajan luvan.

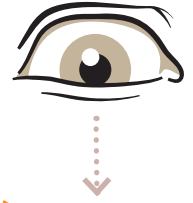


5. Jos sinulla on maanomistajan lupa tehdä nuotio tai käyttää grilliä muualla kuin merkityssä tulentekopaikassa, varmista, että
 - lähellä ei ole kuivaa heinää, oksia tai muuta helposti syttyvää
 - tuuli ei pääse lennättämään kipinöitä maastoon
 - tuli on hallittavissa (tee nuotiolle esim. pieni kuoppa tai rajaa paikka kivillä)
 - lähellä on vettä, hiekkaa tai muuta sammuttamiseen soveltuvaa
6. Älä jätä tulta hetkeksikään vartioimatta.
7. Sammuta nuotio, grilli tai muu avotuli huolellisesti ennen kuin poistut. Ole huolellinen, sillä tuli voi jäädä kytemään huomaamattomana ns. kytypalona, joka leimahtaa liekkeihin vasta myöhemmin.
8. Älä polta roskia nuotiossa, vaan vie ne mukasi lähimpään roskalaatikkoon.
9. Tupakkaa ei kannata sytyttää koskaan eikä missään, mutta jos niin tekee, ei tumppeja saa heittää maastoon.

5.



6.



7.



8.



9.



TOIMI NÄIN HÄTÄTILANTEESSA

Jos huomaat maastopalon



1. Soita hätänumeroon 112



2. Varoita lähistöllä olevia



3. Jos kyse on pienestä palon alusta, voit koittaa sammuttaa sitä esimerkiksi vedellä tai hiekalla – älä kuitenkaan aseta itseäsi vaaraan



4. Poistu tarvittaessa turvalliseen paikkaan

VINKKI: lataa 112 Suomi -sovellus

Sovellus nopeuttaa avunsaantia. Kun soitat hätäpuhelun sen kautta, hätäkeskus saa automaattisesti sijaintitietosi.



KAMPANJAN
PÄÄKUMPPANIT
— 2025 —

PSR
PALOSUOJELURAHASTO



PARTIOAITTA

KÄRY
PALAA